



Název a adresa školy:

Kraj:

Jméno a příjmení:

Třída: Datum:

Práce s atlasem

1. Označ křížkem správnou odpověď.

a) Který z uvedených států leží nejseverněji?			
Surinam	Senegal	Bhútán	Katar
b) Ve kterém z uvedených měst nastává v daný den nejdříve poledne?			
Kolamba	Hanoj	Chartúm	Antananarivo
c) Který z uvedených států má nejmenší počet obyvatel?			
Uganda	Venezuela	Alžírsko	Kazachstán
d) Které hlavní město nepatří k africkému státu?			
Dodoma	Manila	Luanda	Maputo
e) Který z uvedených ostrovů má největší rozlohu?			
Newfoundland	Luzon	Kuba	Cejlon

5 b.

2.

a) Rozhodni o pravdivosti následujících tvrzení. Piš ANO – NE.

aa) Aglomerace města Lagos má více než 10 miliónů obyvatel.

ab) Řeka Mekong ústí do Andamanského moře.

ac) Druhá nejvyšší hora světa leží na území Nepálu.

ad) V Severní a střední Americe žije více než půl miliardy obyvatel.

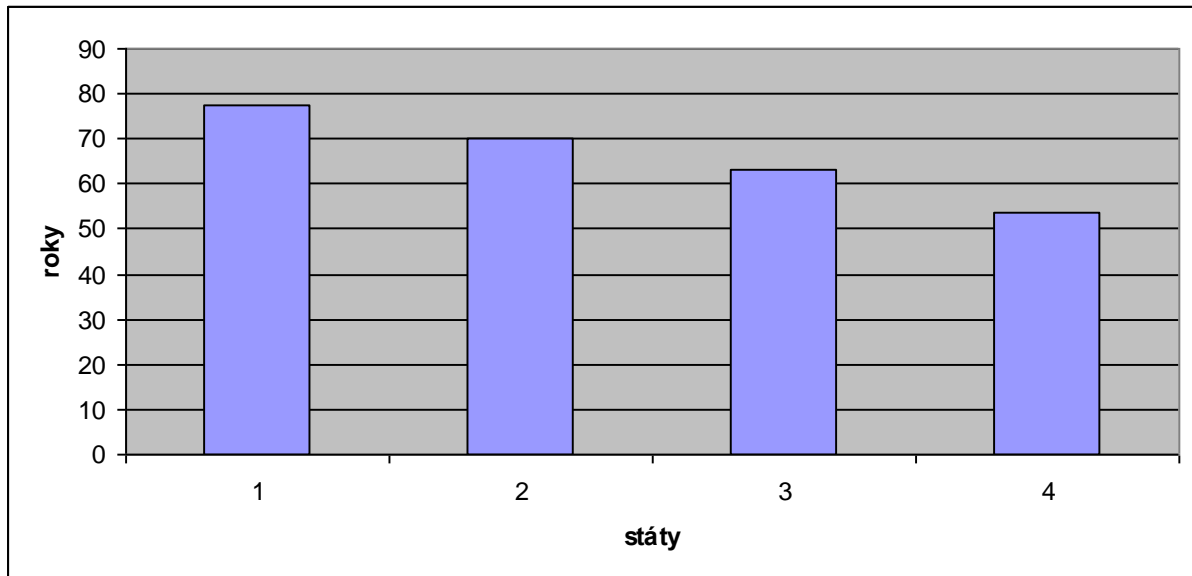
ae) Nejhlubším jezerem Afriky je Malawi.

b) Tvrzení, u kterých jsi v předchozí otázce použil NE, oprav na pravdivá. Nestačí použít sloveso v záporu.

.....
.....
.....

8 b.

3. Následující graf znázorňuje střední délku života v Kamerunu, Jemenu, Iráku a Chile. K jednotlivým sloupcům přiřaď správný stát.



4 b.

4. Doplň text tak, aby byl pravdivý.

Nejvíce obchodujícím státem Asie je V rámci objemu jeho zahraničního obchodu převažuje nad Výváží a dováží především zboží. V rámci vývozu dominují strojírenské (např. Toyota, Yamaha, ...) a (např. Toshiba, Sony, ...) výrobky. Na druhém místě z hlediska objemu dovozu jsou výrobky. V porovnání s nejvíce obchodujícími zeměmi Ameriky a Afriky zaujímá z hlediska celkového objemu zahraničního obchodu místo.

6 b.

5.

a) V Austrálii žijí přibližně 2 mil. venkovského obyvatelstva. O jaký podíl na celkovém počtu obyvatel se jedná? Zaokrouhli na desítky procent.

.....

b) Přirozený přírůstek obyvatelstva Hondurasu je přibližně 2 %. O kolik se tímto přírůstkem ročně zvýší celkový počet obyvatel? Zaokrouhli na desetitisíce.

.....

c) Kolik žije v Zambii obyvatel s AIDS, víš-li, že se jedná o přibližně 9 % celkového počtu obyvatel. Zaokrouhli na statisíce.

.....

6 b.

6. Jirka hodlá v tomto roce navštívit dva atraktivní turistické cíle. Neví však, který z nich navštívit, probíhá-li u nás zima, a který probíhá-li u nás léto. Dokážeš mu na základě vyplněné tabulky poradit?

Charakteristika	Národní park	
	Redwood	Los Glaciares
Průměrná teplota v lednu (°C)		
Průměrná teplota v červenci (°C)		
Průměrné roční srážky (mm)		
Přírodní krajina		
Oceánský proud ovlivňující podnebí		

Jirka by měl národní park Redwood navštívit v a národní park Los Glaciares v

Zdůvodni.

.....
.....
.....

7 b.

7. Kolik existuje různých lokalit s následujícími hodnotami zeměpisné šířky a délky?

Zeměpisná šířka: obratník Raka, rovník

Zeměpisná délka: 40° v.d., 80° z.d.

Zakresli je do obrázku pomocí čísel. K číslům přiřaď stát, ve kterém lokalita leží. (začni číslem 1).



.....
.....
.....

4 b.

Maximálně dosaženo 40 bodů.



Název a adresa školy:

Kraj:

Jméno a příjmení:

Třída: Datum:

Práce s atlasem – autorské řešení

1. Označ křížkem správnou odpověď.

a) Který z uvedených států leží nejseverněji?			
Surinam	Senegal	Bhútán	Katar
b) Ve kterém z uvedených měst nastává v daný den nejdříve poledne?			
Kolamba	Hanoj	Chartúm	Antananarivo
c) Který z uvedených států má nejmenší počet obyvatel?			
Uganda	Venezuela	Alžírsko	Kazachstán
d) Které hlavní město nepatří k africkému státu?			
Dodoma	Manila	Luanda	Maputo
e) Který z uvedených ostrovů má největší rozlohu?			
Newfoundland	Luzon	Kuba	Cejlon

Za každé správné označení 1 bod. Maximálně za úkol 5 bodů.

5 b.

2.

a) Rozhodni o pravdivosti následujících tvrzení. Piš ANO – NE.

aa) Aglomerace města Lagos má více než 10 miliónů obyvatel. **ANO**

ab) Řeka Mekong ústí do Andamanského moře. **NE**

ac) Druhá nejvyšší hora světa leží na území Nepálu. **NE**

ad) V Severní a střední Americe žije více než půl miliardy obyvatel. **ANO**

ae) Nejhlubším jezerem Afriky je Malawi. **NE**

b) Tvrzení, u kterých jsi v předchozí otázce použil NE, oprav na pravdivá. Nestačí použít sloveso v záporu.

ab) Řeka Mekong ústí do Jihočínského moře.

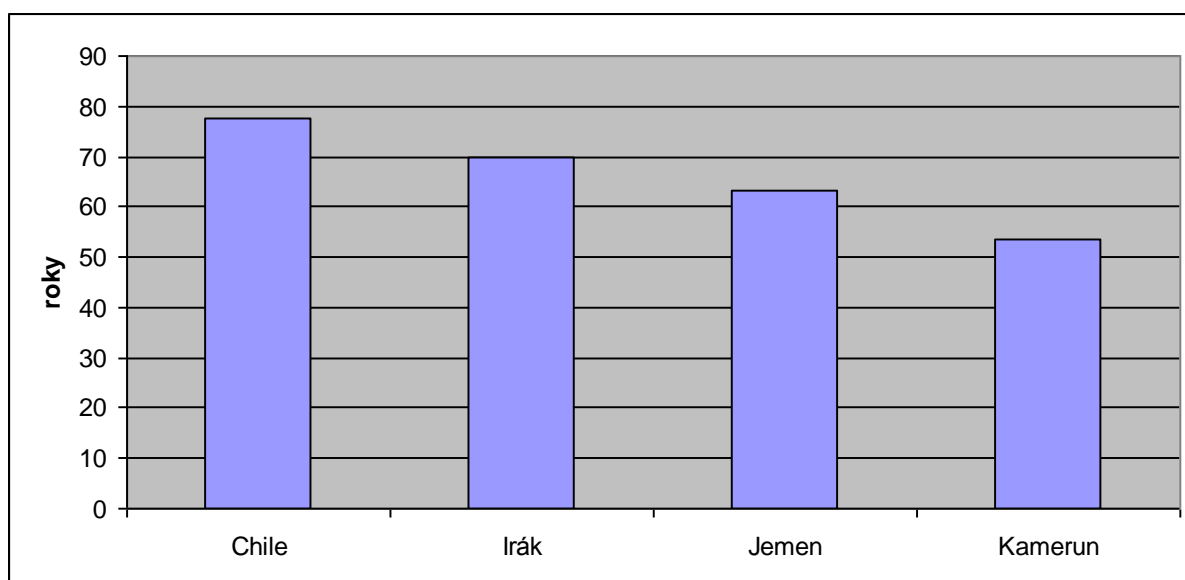
ac) Druhá nejvyšší hora světa leží na území Pákistánu.

ae) Nejhlubším jezerem Afriky je Tanganika.

Za každou správnou odpověď 1 bod. Za každou správnou opravu 1 bod. Maximálně za úkol 8 bodů.

8 b.

3. Následující graf znázorňuje střední délku života v Kamerunu, Jemenu, Iráku a Chile. K jednotlivým sloupcům přiřaď správný stát.



Za každé správné přiřazení 1 bod. Maximálně za úkol 4 body.

4 b.

4. Doplň text tak, aby byl pravdivý.

Nejvíce obchodujícím státem Asie je **Japonsko**. V rámci objemu jeho zahraničního obchodu převažuje **vývoz** nad **dovozem**. Vyváží a dováží především **průmyslové** zboží. V rámci vývozu dominují strojírenské (např. Toyota, Yamaha, ...) a **elektronické** (např. Toshiba, Sony, ...) výrobky. Na druhém místě z hlediska objemu dovozu jsou **potravinářské** výrobky (**zemědělské produkty**). V porovnání s nejvíce obchodujícími zeměmi Ameriky a Afriky zaujímá z hlediska celkového objemu zahraničního obchodu **druhé** místo.

Za každé správné doplnění 1 bod (druhý a třetí pojem hodnotit dohromady za 1 bod). Maximálně za úkol 6 bodů.

6 b.

5.

a) V Austrálii žijí přibližně 2 mil. venkovského obyvatelstva. O jaký podíl na celkovém počtu obyvatel se jedná? Zaokrouhli na desítky procent.

10 %

b) Přirozený přírůstek obyvatelstva Hondurasu je přibližně 2 %. O kolik se tímto přírůstkem ročně zvýší celkový počet obyvatel? Zaokrouhli na desetitisíce.

140 000

c) Kolik žije v Zambii obyvatel s AIDS, víš-li, že se jedná o přibližně 9 % celkového počtu obyvatel. Zaokrouhli na statisíce.

1 mil.

Za každou správnou odpověď 2 body. Maximálně za úkol 6 bodů.

6 b.

6. Jirka hodlá v tomto roce navštívit dva atraktivní turistické cíle. Neví však, který z nich navštívit, probíhá-li u nás zima, a který probíhá-li u nás léto. Dokážeš mu na základě vyplněné tabulky poradit?

Charakteristika	Národní park	
	Redwood	Los Glaciares
Průměrná teplota v lednu (°C)	0 - 10	10 - 20
Průměrná teplota v červenci (°C)	10 - 20	0 - 10
Průměrné roční srážky (mm)	1000 - 2000	500 – 1000, 1000 - 2000
Přírodní krajina	tajga, vysokohorská vegetace	stepi, vysokohorská vegetace
Oceánský proud ovlivňující podnebí	Kalifornský	Západní příhon

Jirka by měl národní park Redwood navštívit v **létě** a národní park Los Glaciares v **zimě**.

Zdůvodni.

Příhodnější teplotní poměry v souvislosti s polohou obou národních parků (nebo jiná smysluplná odpověď).

Za každou správně vyplněnou řádku tabulky 1 bod. Za správné doplnění textu 1 bod. Za smysluplné zdůvodnění 1 bod. Maximálně za úkol 7 bodů.

7 b.

7. Kolik existuje různých lokalit s následujícími hodnotami zeměpisné šířky a délky?

Zeměpisná šířka: obratník Raka, rovník

Zeměpisná délka: 40° v.d., 80° z.d.

Zakresli je do obrázku pomocí čísel. K číslům přiřaď stát, ve kterém lokalita leží. (začni číslem 1).



1 – Saúdská Arábie, 2 – moře, 3 – Keňa, 4 – Ekvádor (nebo jiné pořadí)

Za každé správné znázornění a přiřazení 1 bod. Maximálně za úkol 4 body.

4 b.

Maximálně dosaženo 40 bodů.



Název a adresa školy:

Kraj:

Jméno a příjmení:

Třída: Datum:

Práce bez atlasu

1. Podle charakteristiky pozněj, o jakou lokalitu se jedná.

a) Poušť téměř ze všech světových stran obklopená vysokými pohořími. Jedním z nich je například Ťan – Šan. Povrch pouště je převážně tvořen pohyblivými písečnými dunami, které patří k největším na světě.

.....

b) Hlavní město jednoho ze dvou jihoamerických vnitrozemských států. Město je jediným hlavním městem státu.

.....

c) Pohoří na jihu světadílu, jehož nejvyšší vrchol s více než 3000 m n.m. je zároveň nejvyšším bodem státu Lesotho.

.....

d) Turisticky atraktivní souostroví korálového původu v Indickém oceánu. Stejnomený stát s hlavním městem Male, který na souostroví leží, je nejnižší položeným státem světa. Nadmořská výška nepřesahuje 3 m n.m.

.....

4 b.

2. Z nabídky vyber (označ křížkem) jedinou správnou odpověď.

a) Mezi středoamerické pevninské státy nepatří:			
Guatemala	Barbados	Belize	Salvador
b) Nejseverněji položeným státem je:			
Mauritánie	Tanzanie	Etiopie	Nigérie
c) Komunistický režim je typický pro:			

Singapur	Indonésii	Vietnam	Thajsko
d) Maoři jsou původní obyvatelé:			
Austrálie	Nového Zélandu	Papuy – Nové Guiney	Mikronésie
e) V Atlantském oceánu neleží souostroví:			
Kapverdy	Bermudy	Azory	Seychely

5 b.

3. Tebou vybrané odpovědi z úkolu č. 2 znázorni pomocí písmen a) až e) do obrázku.



5 b.

4. Z uvedených slov vytvoř dvojice tak, aby spolu pojmy jednoznačně souvisely. Spojení označ křížkem v tabulce.

	Hyundai	Ciqita	Purnululu	Suzuki	Údolí králů
Egypt					
Japonsko					
Korejská rep.					
Kolumbie					
Austrálie					

5 b.

5. Státy Mongolsko, Niger a Uruguay mají rozdílné charakteristiky obyvatelstva. K jednotlivým tvrzením přiřaď správný stát.

a) Průměrná střední délka života je:

více než 74 l.		40 – 50 l.		60 - 65 l.	
----------------	--	------------	--	------------	--

b) Převládajícím náboženstvím je:

buddhismus		křesťanství		islám	
------------	--	-------------	--	-------	--

c) Průměrná hustota zalidnění (obyv./km²) je :

18,5		10,2		1,6	
------	--	------	--	-----	--

6 b.

6.

a) K uvedeným charakteristikám piš ANO – NE, podle toho, zda jsou pravdivé či ne.

aa) Rozdíl času používaného v Indii oproti světovému času je 5 hodin 30 minut.

ab) Státním zřízením Japonska je prezidentská republika.

ac) Překlad názvu státu Kostarika znamená „Bohaté pobřeží“.

ad) Sousedem státu Svazijsko je pouze Republika Jižní Afrika.

b) Tvrzení, u kterých jsi v předchozí otázce použil NE, oprav na pravdivá. Nestačí použít sloveso v záporu.

.....
.....
.....

6 b.

7. Doplně text.

Indický oceán je z hlediska rozlohy mezi oceány na místě. Velká část jeho plochy se nachází v tropickém nebo podnebném pásu. Ostrovy v severní části oceánu jsou pravidelně ovlivňovány charakteristickým prouděním vzduchu, kterému říkáme Vzhledem k absenci více významných mořských proudů, dochází pouze k menšímu výlovu ryb. Nejvýznamnější využití tak připadá na dopravu. Převazuje se především z oblasti
Lodě jsou však ohrožovány piráctstvím, především při pobřeží poloostrova.

7 b.

8. Obrázek znázorňuje známé souostroví. Není však zorientován a chybí mu popis.

a) Která strana obrázku je ztotožněna se světovou stranou sever? Vyznač do obrázku pomocí písmena S.

b) Jak se jmenují dva hlavní ostrovy, které jsou na obrázku znázorněny?



2 b.

Maximálně dosaženo 40 bodů.



Název a adresa školy:

Kraj:

Jméno a příjmení:

Třída: Datum:

Práce bez atlasu – autorské řešení

1. Podle charakteristiky poznej, o jakou lokalitu se jedná.

a) Poušť téměř ze všech světových stran obklopená vysokými pohořími. Jedním z nich je například Ťan – Šan. Povrch pouště je převážně tvořen pohyblivými písečnými dunami, které patří k největším na světě.

Taklamakan

b) Hlavní město jednoho ze dvou jihoamerických vnitrozemských států. Město je jediným hlavním městem státu.

Asunción

c) Pohoří na jihu světadílu, jehož nejvyšší vrchol s více než 3000 m n.m. je zároveň nejvyšším bodem státu Lesotho.

Dračí hory

d) Turisticky atraktivní souostroví korálového původu v Indickém oceánu. Stejnomený stát s hlavním městem Male, který na souostroví leží, je nejnižší položeným státem světa. Nadmořská výška nepřesahuje 3 m n.m.

Maledivy

Za každé správné určení lokality 1 bod. Maximálně za úkol 4 body.

4 b.

2. Z nabídky vyber (označ křížkem) jedinou správnou odpověď.

a) Mezi středoamerické pevninské státy nepatří:			
Guatemala	Barbados	Belize	Salvador
b) Nejseverněji položeným státem je:			
Mauritánie	Tanzanie	Etiopie	Nigérie

c) Komunistický režim je typický pro:			
Singapur	Indonésii	Vietnam	Thajsko
d) Maoři jsou původní obyvatelé:			
Austrálie	Nového Zélandu	Papuy – Nové Guiney	Mikronésie
e) V Atlantském oceánu neleží souostroví:			
Kapverdy	Bermudy	Azory	Seychely

Za každý správný výběr 1 bod. Maximálně za úkol 5 bodů.

5 b.

3. Tebou vybrané odpovědi z úkolu č. 2 znázorni pomocí písmen a) až e) do obrázku.



Za každé správné znázornění 1 bod. Maximálně za úkol 5 bodů.

5 b.

4. Z uvedených slov vytvoř dvojice tak, aby spolu pojmy jednoznačně souvisely. Spojení označ křížkem v tabulce.

	Hyundai	Ciqita	Purnululu	Suzuki	Údolí králů
Egypt					x
Japonsko				x	
Korejská rep.	x				
Kolumbie		x			
Austrálie			x		

Za každé správné označení 1 bod. Maximálně za úkol 5 bodů.

5 b.

5. Státy Mongolsko, Niger a Uruguay mají rozdílné charakteristiky obyvatelstva. K jednotlivým tvrzením přiřaď správný stát.

a) Průměrná střední délka života je:

více než 74 l.	Uruguay	40 – 50 l.	Niger	60 - 65 l.	Mongolsko
----------------	----------------	------------	--------------	------------	------------------

b) Převládajícím náboženstvím je:

buddhismus	Mongolsko	křesťanství	Uruguay	islám	Niger
------------	------------------	-------------	----------------	-------	--------------

c) Průměrná hustota zalidnění (obyv./km²) :

18,5	Uruguay	10,2	Niger	1,6	Mongolsko
------	----------------	------	--------------	-----	------------------

Za každou správně vyplněnou řádku tabulky 2 body. Maximálně za úkol 6 bodů.

6 b.

6.

a) K uvedeným charakteristikám piš ANO – NE, podle toho, zda jsou pravdivé či ne.

aa) Rozdíl času používaného v Indii oproti světovému času je 5 hodin 30 minut. **ANO**

ab) Státním zřízením Japonska je prezidentská republika. **NE**

ac) Překlad názvu státu Kostarika znamená „Bohaté pobřeží“. **ANO**

ad) Sousedem státu Svazijsko je pouze Republika Jižní Afrika. **NE**

b) Tvrzení, u kterých jsi v předchozí otázce použil NE, oprav na pravdivá. Nestačí použít sloveso v záporu.

ab) Státní zřízením Japonska je konstituční monarchie.

ad) Sousedem státu Svazijsko je Republika Jižní Afrika a Mosambik.

Za každou správnou odpověď 1 bod. Za každou správnou opravu 1 bod. Maximálně za úkol 6 bodů.

6 b.

7. Doplň text.

Indický oceán je z hlediska rozlohy mezi oceány na **třetím** místě. Velká část jeho plochy se nachází v tropickém nebo **subtropickém (popř. i jiná smysluplná odpověď)** podnebném pásu. Ostrovy v severní části oceánu jsou pravidelně ovlivňovány charakteristickým prouděním vzduchu, kterému říkáme **monzun**. Vzhledem k absenci více významných **studených** mořských proudů,

dochází pouze k menšímu výlovu ryb. Nejvýznamnější využití tak připadá na dopravu. Převazuje se především **ropa** z oblasti **Perského zálivu**. Lodě jsou však ohrožovány piráctvím, především při pobřeží **Somálského** poloostrova.

Za každé správné doplnění 1 bod. Maximálně za úkol 7 bodů.

7 b.

8. Obrázek znázorňuje známé souostroví. Není však zorientován a chybí mu popis.

a) Která strana obrázku je ztotožněna se světovou stranou sever? Vyznač do obrázku pomocí písmena S.

b) Jak se jmenují dva hlavní ostrovy, které jsou na obrázku znázorněny?



Za správné vyznačení severu 1 bod. Za správné doplnění názvů ostrovů 1 bod. Maximálně za úkol 2 body.

2 b.

Maximálně dosaženo 40 bodů.

Název a adresa školy:

Kraj:

Jméno a příjmení:

Třída: Datum:

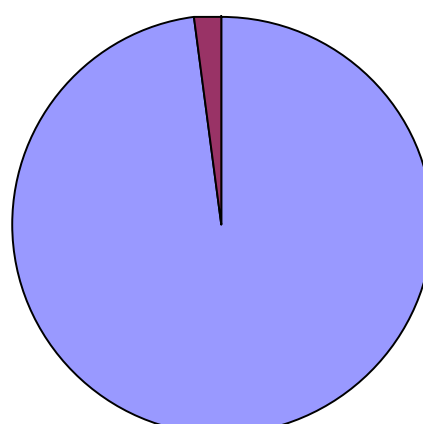
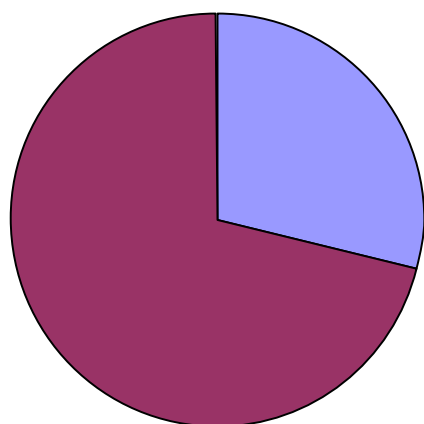
Praktická část

Svět oceánů a ostrovů

1. Spoj správný název a správnou legendu s daným grafem.

Rozložení objemu vody na Zemi

Plocha pevniny a oceánu na Zemi



■ pevnina ■ oceán

■ voda v oceánech ■ voda na pevnině

4 b.

2.

A) Ostrovy jsou velice atraktivní z hlediska cestovního ruchu. Obrázek znázorňuje tři nejvýznamnější ostrovní oblasti cestovního ruchu na světě, v rámci kterých má turistika na ostrovech významné postavení. Dokážeš tyto oblasti pojmenovat?



a)

b)

c)

B) Do obrázku zakresli a popiš tři turisticky atraktivní souostroví mimo znázorněné oblasti.

6 b.

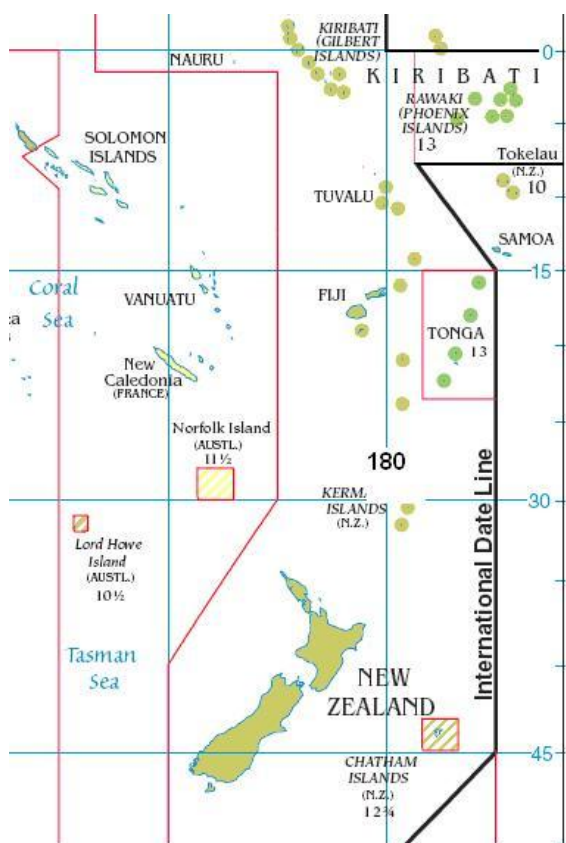
3. Salinita světového oceánu je různá. Vysoká může dosahovat hodnot 40 ‰, nízká může být menší než 10 ‰. Rozděľ následující pojmy podle toho, zda souvisí spíše s vysokou či nízkou salinitou.

vysoký výpar, severní polární kruh, ústí řeky, Rudé moře, obratník Kozorooha, Baltské moře

vysoká salinita	nízká salinita

3 b.

4. Obrázek znázorňuje zajímavou polohu některých souostroví při datové linii (silnější černá čára, poledník 180° označen číslem 180). Číselné hodnoty u některých souostroví udávají časový rozdíl oproti světovému času. Pomocí obrázku zjisti následující charakteristiky.



a) Na jaké polokouli (východní, západní) leží souostroví Vanutu?

.....

b) Na souostroví Samoa je právě 7. května, 14 hodin. Jaké datum a čas jsou typické pro stejný okamžik pro souostroví Tuvalu?

.....

c) Kolik hodin je v souostroví Tonga, jestliže je v Londýně 14 hodin?

.....

d) Na souostroví Samoa je 20. října, 10 hodin. Datová linie prochází přesně po poledníku 180° (hypotéza). Jaké datum a čas by měl nejvýchodnější ostrov souostroví Fidži (Fiji)?

.....

6 b.

5. Obrázek z předchozího úkolu znázorňuje také Chathamské ostrovy, které patří mezi nejvzdálenější obydlenou pevninu od České republiky. Zajímavé jsou i rozdílem používaného času oproti času světovému. Ten činí 12 hodin 45 minut.

a) Podle obrázku doplň informace o poloze tohoto souostroví. 44°, 176°

b) Jaký den je na Chathamských ostrovech, jestliže je u nás čtvrtek 12 hodin?

.....

c) Skutečná vzdálenost ostrovů od Prahy je přibližně 19150 km. Na mapě v měřítku 1:80000000 byla naměřena vzdálenost 22 cm. Kolik je to kilometrů? Proč se tato vzdálenost liší od té skutečné?

.....

d) Při přímé cestě letadlem z Prahy (přibližně 50°s.š. a 14°v.d.) na Chathamské ostrovy by bylo z hlediska spotřeby paliva výhodnější letět přes hlavní poledník nebo přes poledník 180°? Proč? Třeba ti pomůže obrázek.

.....

7 b.

6. Správnou odpověď označ křížkem.

a) Hranicí Jižního ledového oceánu je rovnoběžka:			
23,5° j.š.	40° j.š.	60 ° j.š.	80° j.š.
b) Rudé moře je mořem:			
okrajovým	není mořem	vnitřním	pevninským
c) Mezi vnitřní moře nepatří:			
Karibské moře	Arabské moře	Středozemní moře	Jihočínské moře
d) Indický oceán je oceánem:			
nejteplejším	nejchladnějším	nejmenším	největším

4 b.

7. Vytvoř dvojice souostroví - ostrov tak, aby pojmy spolu jednoznačně souvisely.

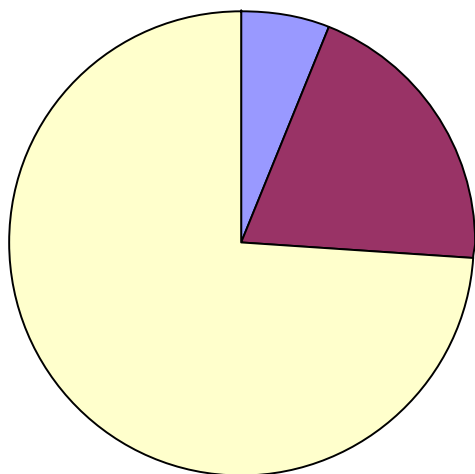
Velké Sundy, Barbados, Malé Antily, Mauricius, La Palma, Kanárské ostrovy, Mallorca, Maskarény, Sumatra, Baleáry

Souostroví	Ostrov

5 b.

8. A jak je to s vodou na pevnině?

a) Graf znázorňuje rozložení objemu vody na pevnině. Propoj výšeč se správnou kategorií.



voda v ledovcích
voda v řekách a jezerech
podzemní voda

b) Odhadni procentuelní zastoupení jednotlivých kategorií.

voda v ledovcích

voda v řekách a jezerech

podzemní voda

5 b.

Maximálně dosaženo 40 bodů.



Název a adresa školy:

Kraj:

Jméno a příjmení:

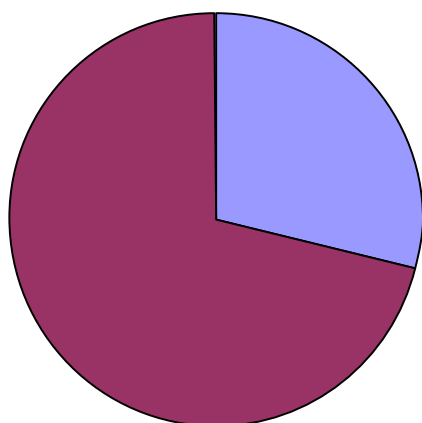
Třída: Datum:

Praktická část – autorské řešení

Svět oceánů a ostrovů

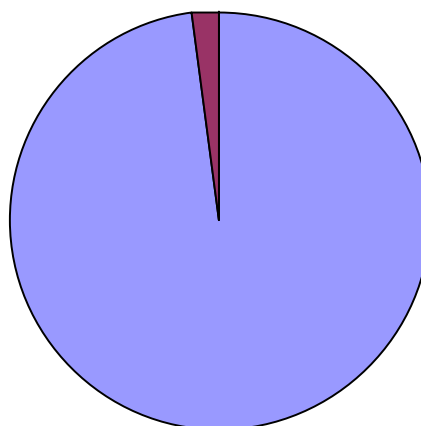
1. Spoj správný název a správnou legendu s daným grafem.

Plocha pevniny a oceánu na Zemi



■ pevnina ■ oceán

Rozložení objemu vody na Zemi



■ voda v oceánech ■ voda na pevnině

Za každý správný graf 2 body. Maximálně za úkol 4 body.

4 b.

2.

A) Ostrovy jsou velice atraktivní z hlediska cestovního ruchu. Obrázek znázorňuje tři nejvýznamnější oblasti ostrovního cestovního ruchu na světě, v rámci kterých má turistika na ostrovech významné postavení. Dokážeš tyto oblasti pojmenovat?



a) **Karibik**

b) **Středomoří**

c) **JV Asie**

B) Do obrázku zakresli a popiš tři turisticky atraktivní souostroví mimo znázorněné oblasti.

např. **Kanárské ostrovy, Maledivy, Seychely,**

Za správné pojmenování každé oblasti 1 bod. Za každé správné souostroví 1 bod. Maximálně za úkol 6 bodů.

6 b.

3. Salinita světového oceánu je různá. Vysoká může dosahovat hodnot 40 ‰, nízká může být menší než 10 ‰. Rozděľ následující pojmy podle toho, zda souvisí spíše s vysokou či nízkou salinitou.

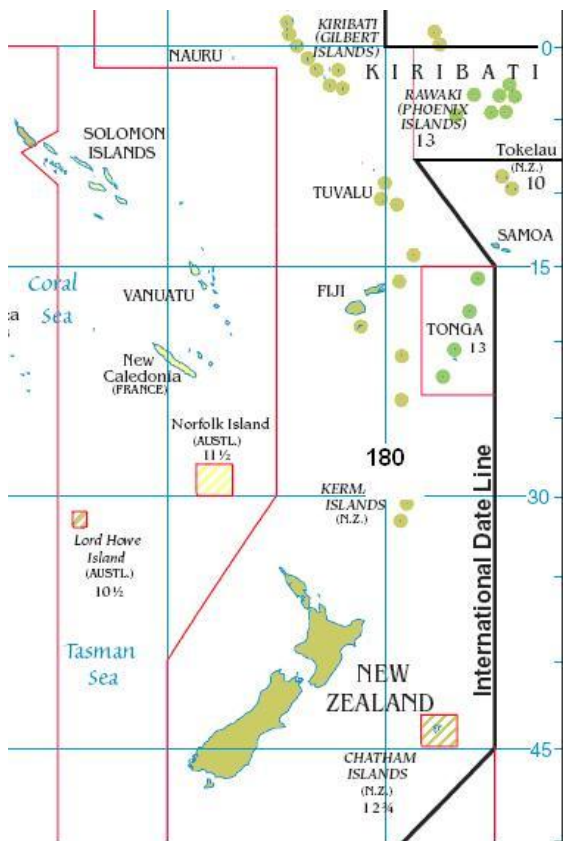
vysoký výpar, severní polární kruh, ústí řeky, Rudé moře, obratník Kozoroha, Baltské moře

vysoká salinita	nízká salinita
vysoký výpar, Rudé moře, obratník Kozoroha	severní polární kruh, ústí řeky, Baltské moře

Za každý správně přiřazený pojem 0,5 bodu. Maximálně za úkol 3 body.

3 b.

4. Obrázek znázorňuje zajímavou polohu některých souostroví při datové linii (silnější černá čára, poledník 180° označen číslem 180). Číselné hodnoty u některých souostroví udávají časový rozdíl oproti světovému času. Pomocí obrázku zjisti následující charakteristiky.



- a) Na jaké polokouli (východní, západní) leží souostroví Vanutu?

východní

- b) Na souostroví Samoa je právě 7. května, 14 hodin. Jaké datum a čas jsou typické pro stejný okamžik pro souostroví Tuvalu?

8. května, 14 hodin

- c) Kolik hodin je v souostroví Tonga, jestliže je v Londýně 14 hodin?

3 hodiny

- d) Na souostroví Samoa je 20. října, 10 hodin. Datová linie prochází přesně po poledníku 180° (hypotéza). Jaké datum a čas by měl nejvýchodnější ostrov souostroví Fidži (Fiji)?

20. října, 10 hodin

Za každou správnou odpověď a) a d) 2 body. Za každou správnou odpověď b) a c) 1 bod. Maximálně za úkol 6 bodů.

6 b.

5. Obrázek z předchozího úkolu znázorňuje také Chathamské ostrovy, které patří mezi nejvzdálenější obydlenou pevninu od České republiky. Zajímavé jsou i rozdílem používaného času oproti času světovému. Ten činí 12 hodin 45 minut.

- a) Podle obrázku doplň informace o poloze tohoto souostroví. 44° j.š., 176° z.d.

- b) Jaký den je na Chathamských ostrovech, jestliže je u nás čtvrtek 12 hodin?

čtvrtek

- c) Skutečná vzdálenost ostrovů od Prahy je přibližně 19150 km. Na mapě v měřítku 1:80000000 byla naměřena vzdálenost 22 cm. Kolik je to kilometrů? Proč se tato vzdálenost liší od té skutečné?

17 600 km, zkreslením mapy malých měřítek

- d) Při přímé cestě letadlem z Prahy (přibližně 50°s.š. a 14°v.d.) na Chathamské ostrovy by bylo z hlediska spotřeby paliva výhodnější letět přes hlavní poledník nebo přes poledník 180°? Proč? Třeba ti pomůže obrázek.

přes poledník 180°, kratší vzdálenost

Za správné doplnění a) 1 bod. Za každou správnou odpověď b) až d) 2 body. Maximálně za úkol 7 bodů.

7 b.

6. Správnou odpověď označ křížkem.

a) Hranicí Jižního ledového oceánu je rovnoběžka:			
23,5° j.š.	40° j.š.	60° j.š.	80° j.š.
b) Rudé moře je mořem:			
okrajovým	není mořem	vnitřním	pevninským
c) Mezi vnitřní moře nepatří:			
Karibské moře	Arabské moře	Středozemní moře	Jihočínské moře
d) Indický oceán je oceánem:			
nejteplejším	nejchladnějším	nejmenším	největším

Za každé správné označení 1 bod. Maximálně za úkol 4 body.

4 b.

7. Vytvoř dvojice souostroví - ostrov tak, aby pojmy spolu jednoznačně souvisely.

Velké Sundy, Barbados, Malé Antily, Mauricius, La Palma, Kanárské ostrovy, Mallorca, Maskarény, Sumatra, Baleáry

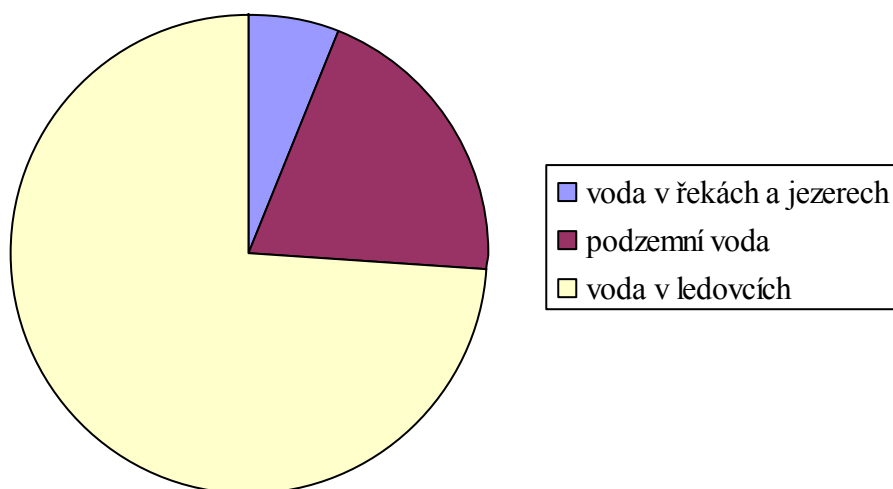
Souostroví	Ostrov
Velké Sundy	Sumatra
Malé Antily	Barbados
Kanárské ostrovy	La Palma
Maskarény	Mauricius
Baleáry	Mallorca

Za každou správnou dvojici 1 bod. Maximálně za úkol 5 bodů.

5 b.

8. A jak je to s vodou na pevnině?

a) Graf znázorňuje rozložení objemu vody na pevnině. Propoj výšeč se správnou kategorií.



b) Odhadni procentuelní zastoupení jednotlivých kategorií.

voda v ledovcích **74 % (tolerance 72 – 76)**

voda v řekách a jezerech **6 % (tolerance 5 – 7)**

podzemní voda **20 % (tolerance 18 – 22)**

Za správné přiřazení každé kategorie 1 bod. Za odhad procentuelního zastoupení v toleranci 2 body (2 body za 3 kategorie, 1 bod za 2 kategorie). Maximálně za úkol 5 bodů.

5 b.

Maximálně dosaženo 40 bodů.